

## Vero affare !!! Privato vende terreni

Buongiorno,

Benvenuti nel sito di presentazione delle nostre proprietà a Zubiena e Mongrando, in provincia di Biella, in Piemonte, Italia.

**A 70 Km da Torino**, tra Biella e Ivrea, in prossimità del lago di Viverone e di rinomati campi da golf vendiamo **5 ettari di terreni** serviti da strade comunali: **coltivabili** (agricoli), **boschi** e

### **900 m3 di volume edificabile in zona residenziale.**

Preferibilmente il compratore sarà uno solo per tutti i terreni, ma una buona offerta per un terreno in particolare è ben accetta e la valuteremo senz'altro.

**Il prezzo è di 212'000 euro.**

Indice:

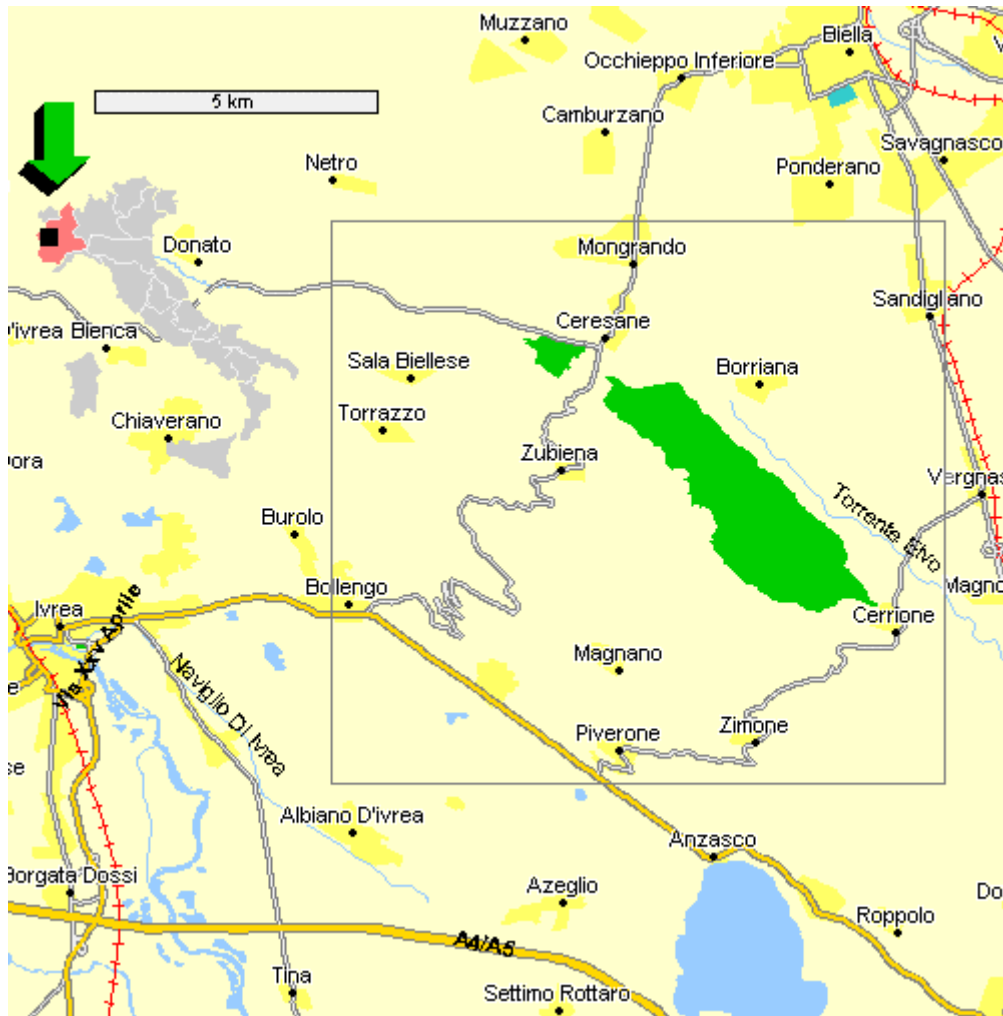
✓ Ubicazione geografica	pg.	2
✓ Mappa dei terreni	pg.	3
✓ Comune di Zubiena		
➤ <i>Montino</i>	pg.	4
➤ <i>Vignale</i>	pg.	5
➤ <i>Longore</i>	pg.	6
➤ <i>Casale Filippi</i>	pg.	7
➤ <i>Trucco</i>	pg.	8
➤ <i>Chalet della Bessa (edificabile residenziale)</i>	pg.	9
✓ Comune di Mongrando		
➤ <i>Busa</i>	pg.	10
➤ <i>Viera Longa</i>	pg.	11
✓ Ricapitolazione	pg.	12
✓ Indirizzi utili	pg.	13

Per ulteriori informazioni siete gentilmente pregati di contattare:

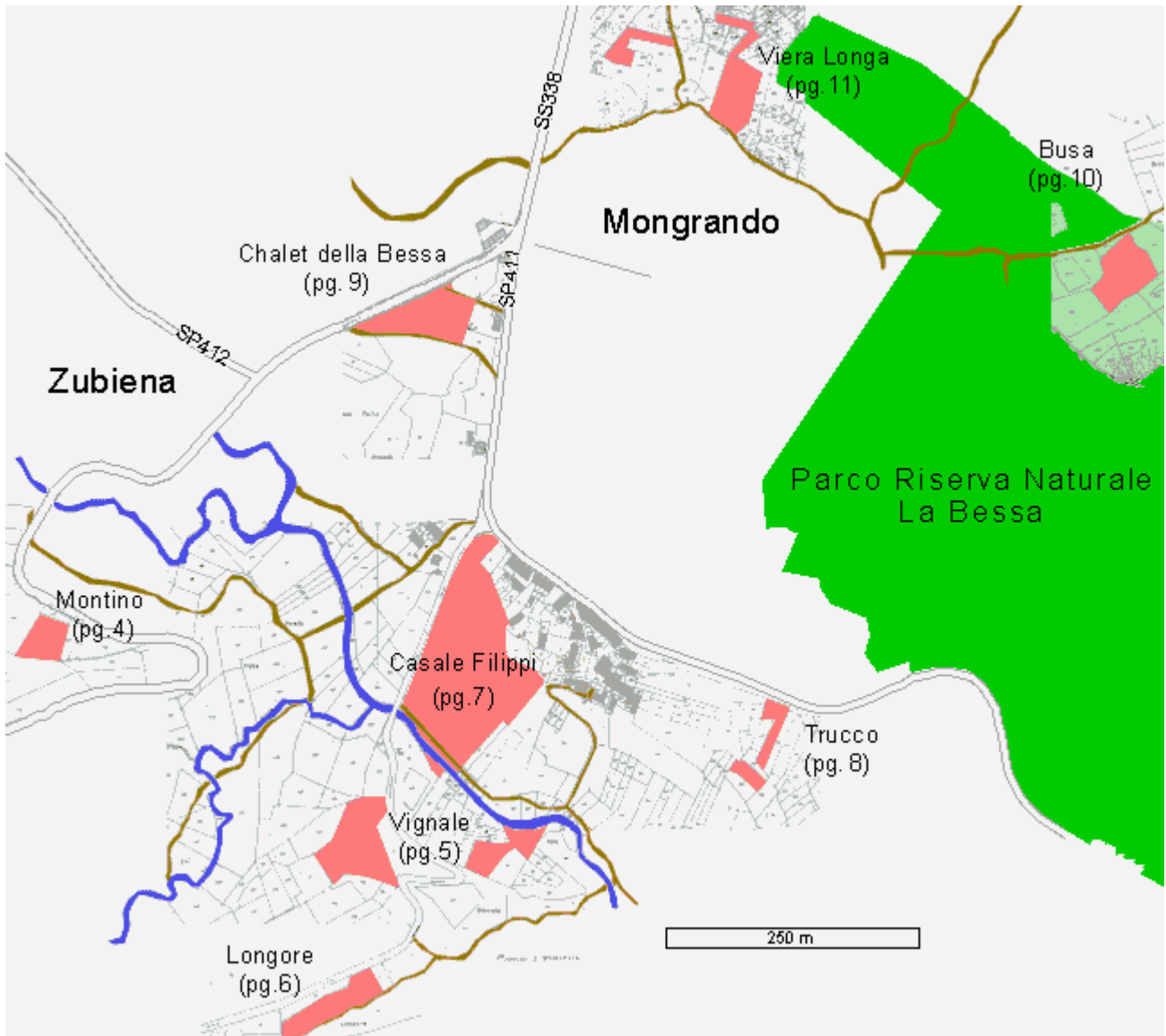
Alessandro De Bernardi  
Via Locarno 51  
CH - 6612 Ascona

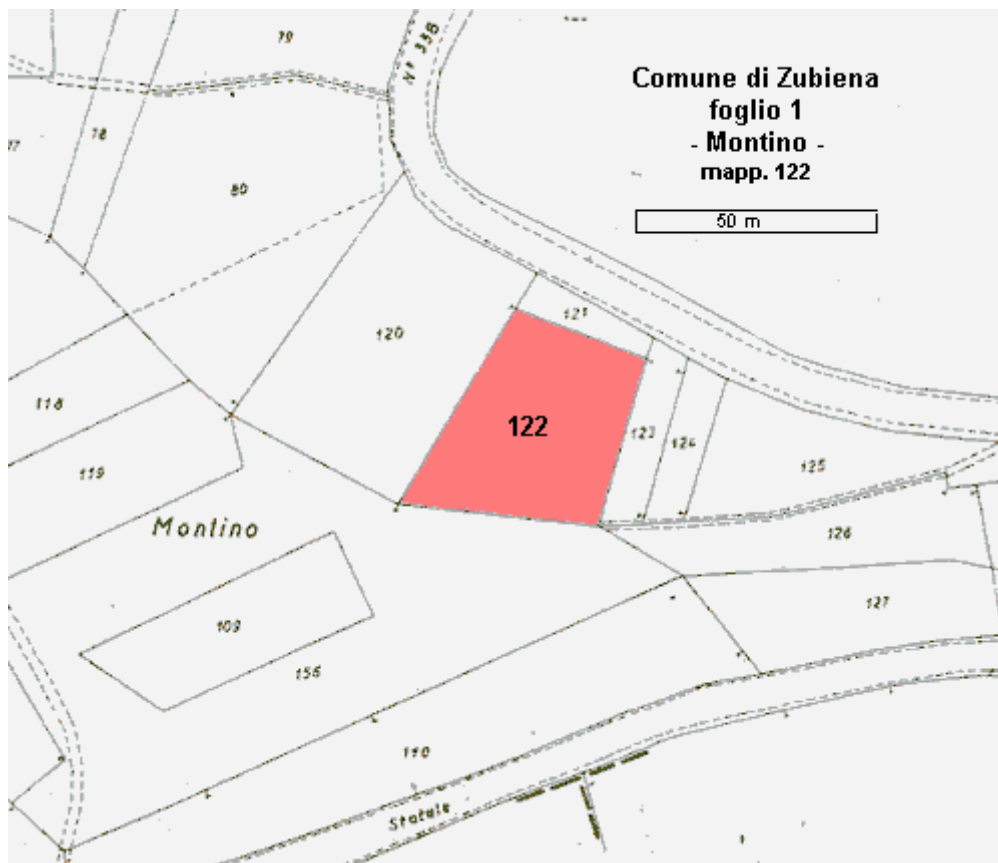
tel. 0041/091/7917948  
fax. 0041/0912239948  
e-mail [info@tiwebbers.com](mailto:info@tiwebbers.com)

Europa > Italia > Piemonte > Provincia di Biella



Mappa dei terreni

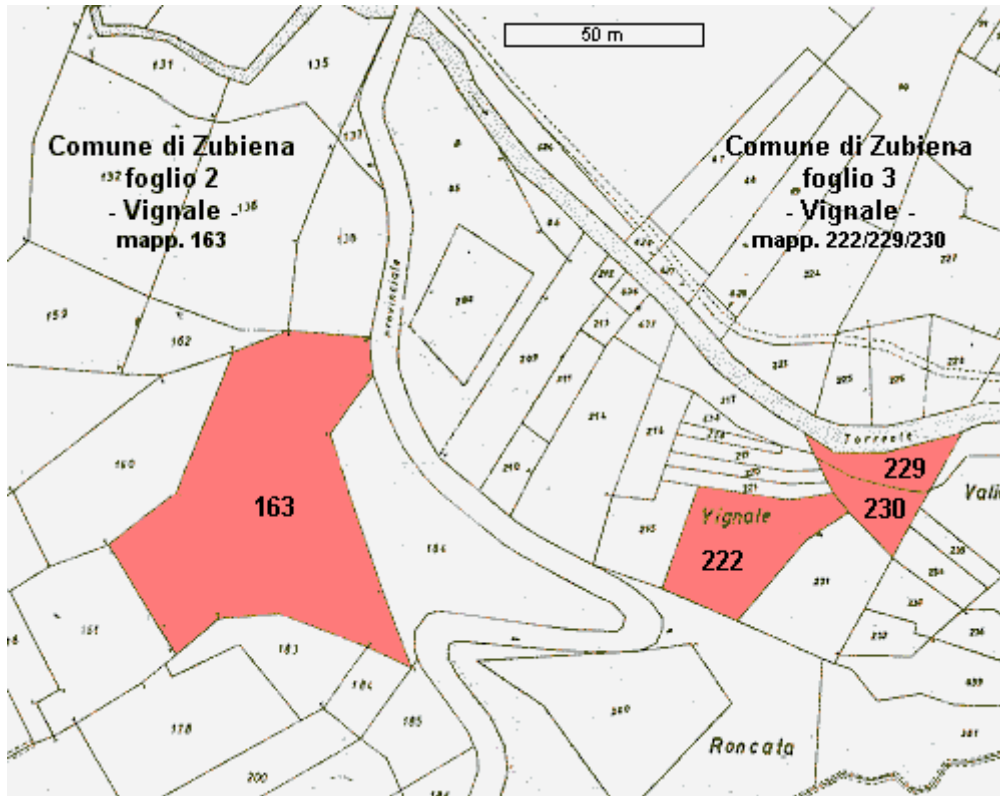




Terreni censiti alla partita 3174 del N.C.T. del Comune di Zubiena.

N. mapp.	Are = 100 m <sup>2</sup>	R.D.L.	R.A.L	Descrizione
<b>122</b>	14.20	4260	1278	Bosco ceduo di classe prima
<b>Totale</b>	<b>14.20</b>			

A ridosso della strada provinciale per Zubiena.

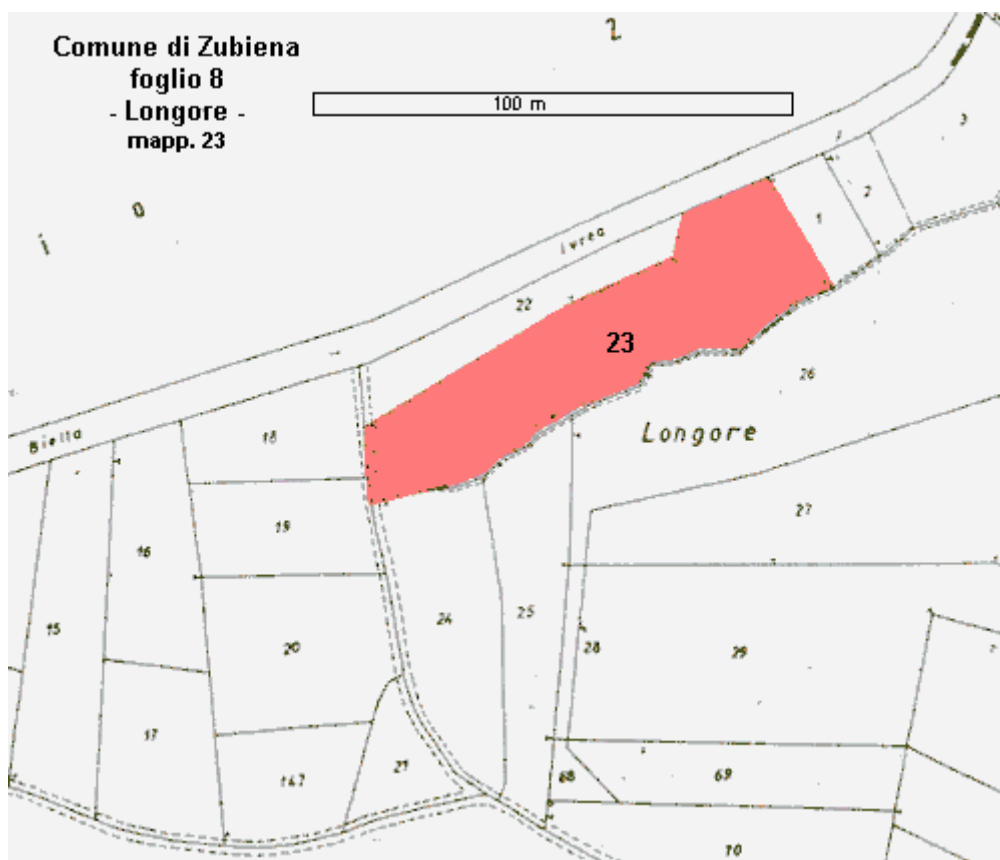


Terreni censiti alla partita 3174 del N.C.T. del Comune di Zubiena.

N. mapp.	Are = 100 m <sup>2</sup>	R.D.L.	R.A.L.	Descrizione
<b>163</b>	36.30	10890	3267	Bosco ceduo di classe prima
<b>Totale</b>	<b>36.30</b>			
<b>222</b>	9.10	2275	3640	Prato di classe terza
<b>229</b>	2.90	551	232	Bosco ceduo classe seconda
<b>230</b>	2.90	551	232	Bosco ceduo classe seconda
<b>Totale</b>	<b>14.90</b>			

Terreni boschivi.

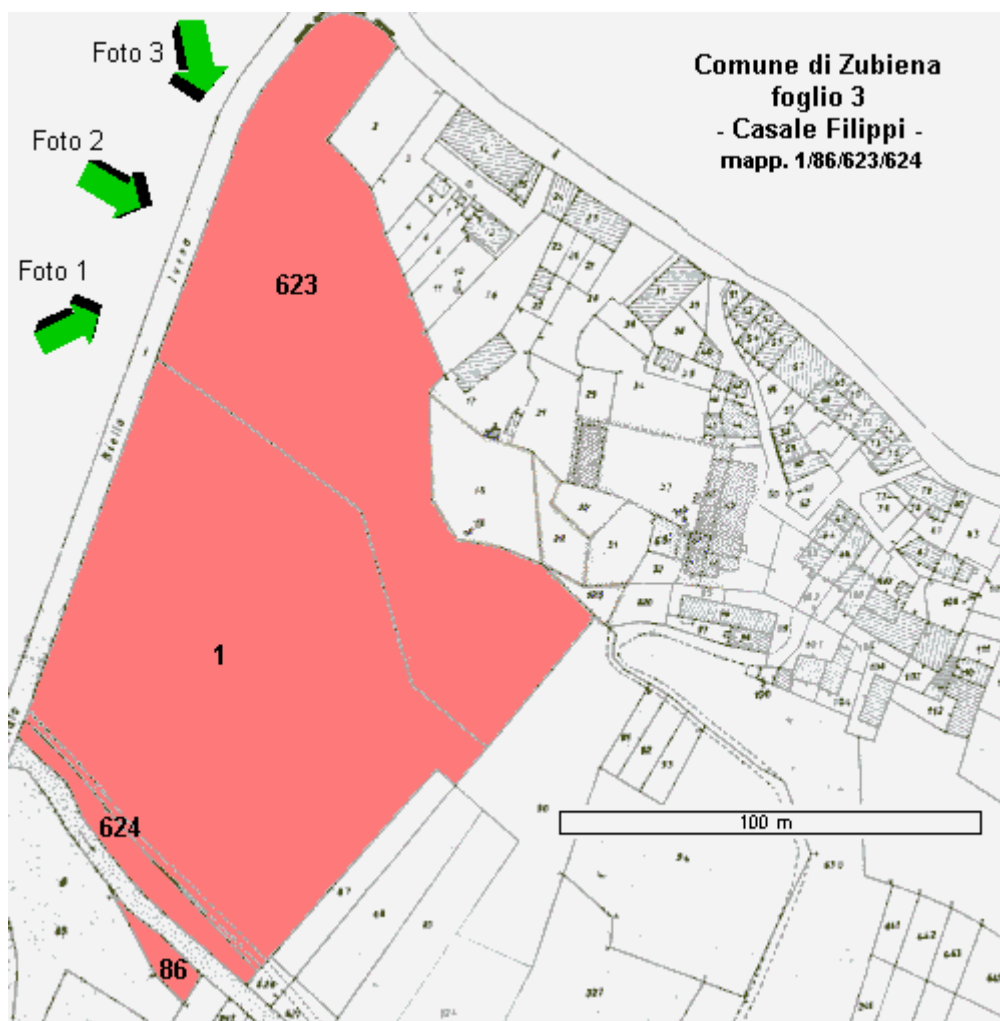
Longore



Terreni censiti alla partita 3174 del N.C.T. del Comune di Zubiena.

N. mapp.	Are = 100 m <sup>2</sup>	R.D.L.	R.A.L.	Descrizione
<b>23</b>	21.90	4161	1752	Bosco ceduo classe seconda
<b>Totale</b>	<b>21.90</b>			

Terreno boschivo molto scosceso.



Terreni censiti alla partita 3174 del N.C.T. del Comune di Zubiena.

N. mapp.	Are = 100 m <sup>2</sup>	R.D.L.	R.A.L.	Descrizione
<b>1</b>	83.10	37395	49860	Prato di classe prima
<b>86</b>	1.40	350	42	Bosco misto di classe unica
<b>623</b>	63.10	15775	22085	Prato arborato classe terza
<b>624</b>	4.30	1075	129	Bosco misto di classe unica
<b>Totale</b>	<b>151.90</b>			

Questi terreni saranno certamente valorizzati in futuro.



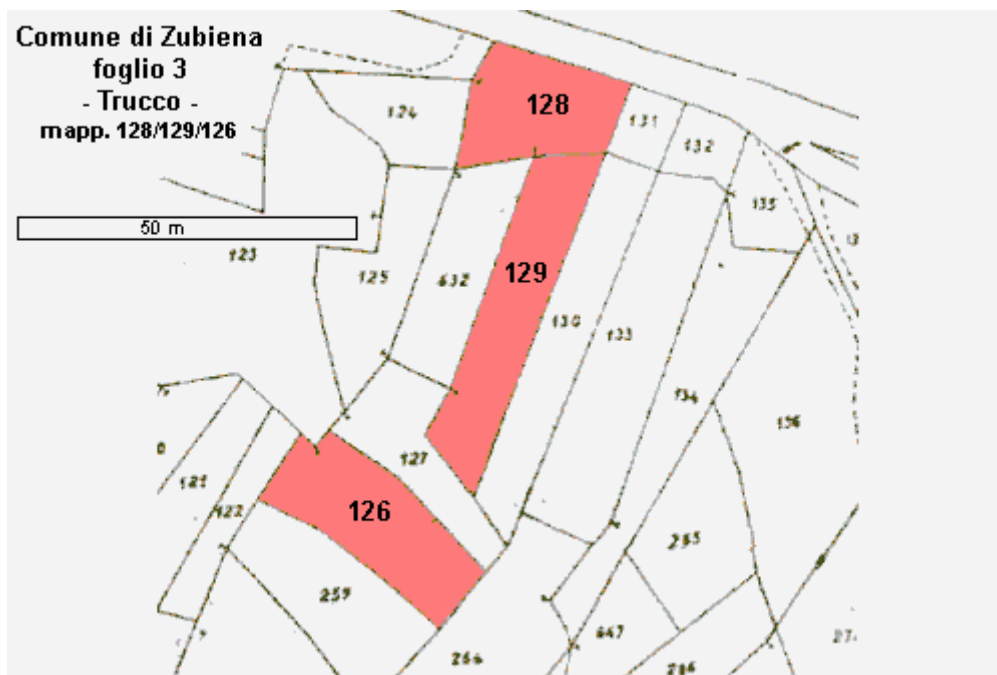
Foto 1



Foto 2



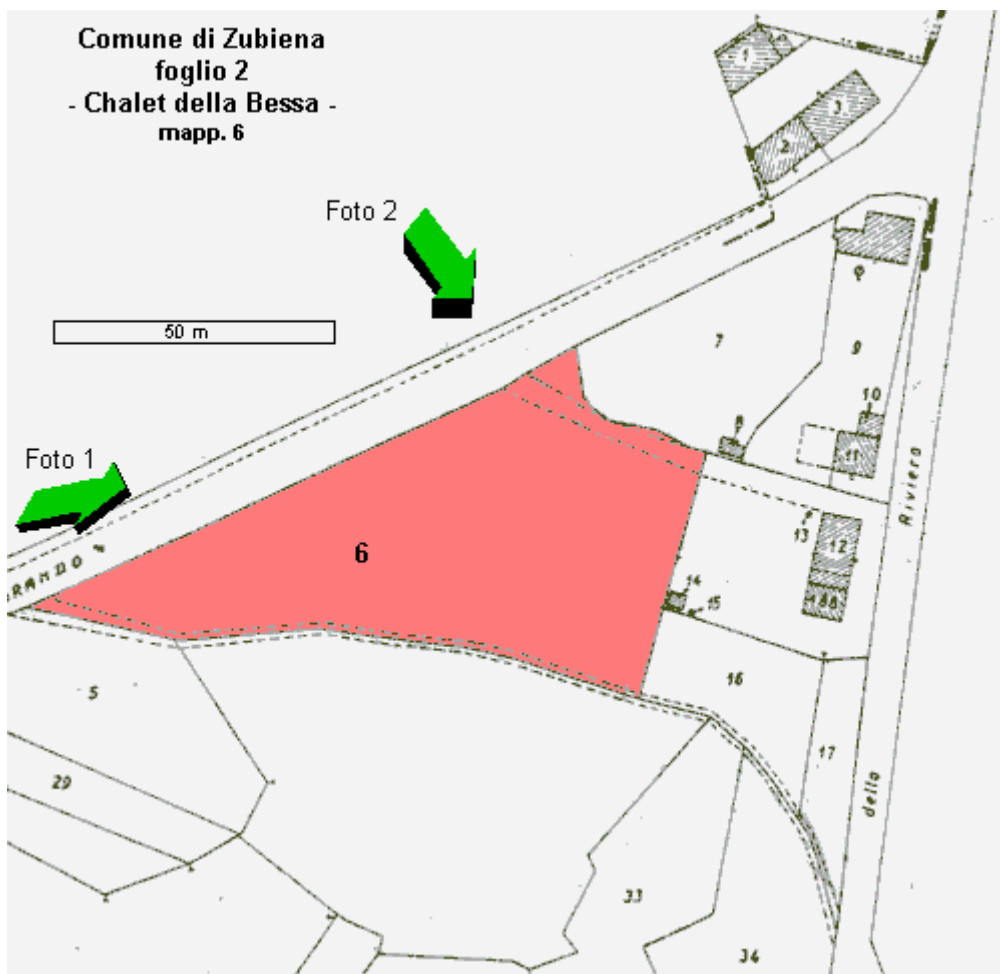
Foto 3



Terreni censiti alla partita 3174 del N.C.T. del Comune di Zubiena.

N. mapp.	Are = 100 m <sup>2</sup>	R.D.L.	R.A.L.	Descrizione
<b>126</b>	4.20	420	840	Prato di classe quarta
<b>Totale</b>	<b>4.20</b>			
<b>128</b>	3.30	990	297	Castagneto da frutto cl. unica
<b>129</b>	4.70	1880	2585	Prato di classe seconda
<b>Totale</b>	<b>8.00</b>			

Terreno edificabile in posizione soleggiata.



Terreni censiti alla partita 3174 del N.C.T. del Comune di Zubiena.

N. mapp.	Are = 100 m <sup>2</sup>	R.D.L.	R.A.L.	Descrizione
<b>6</b>	35.50	10650	3195	Bosco ceduo di classe prima
<b>Totale</b>	<b>35.50</b>			

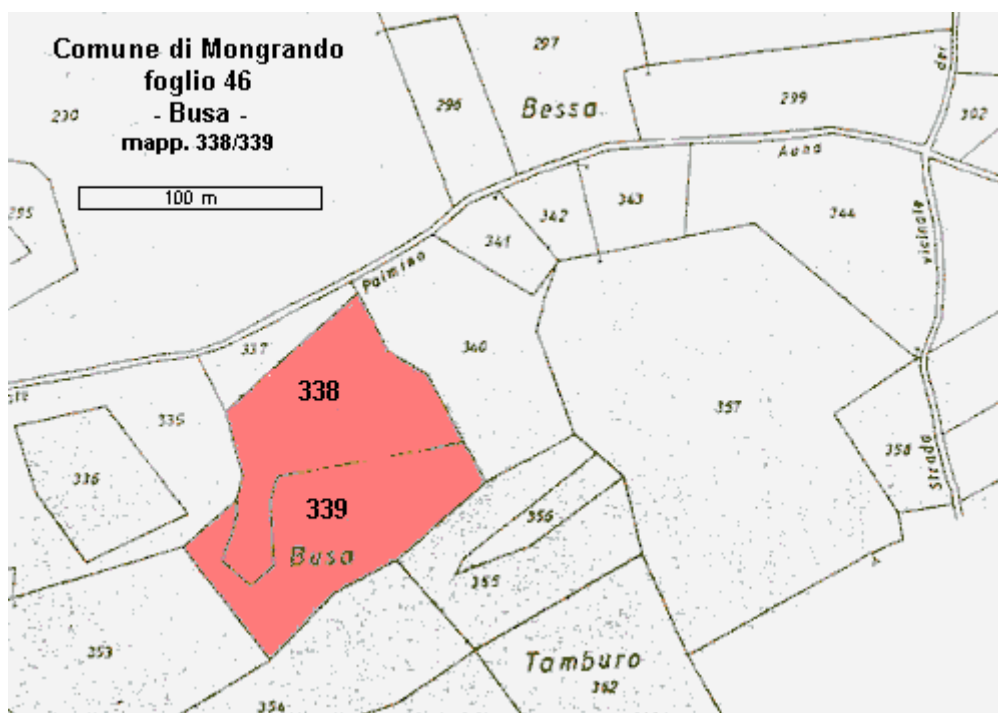
Terreno edificabile a scopo residenziale. 900 m<sup>3</sup> di volume edificabile!



Foto 1



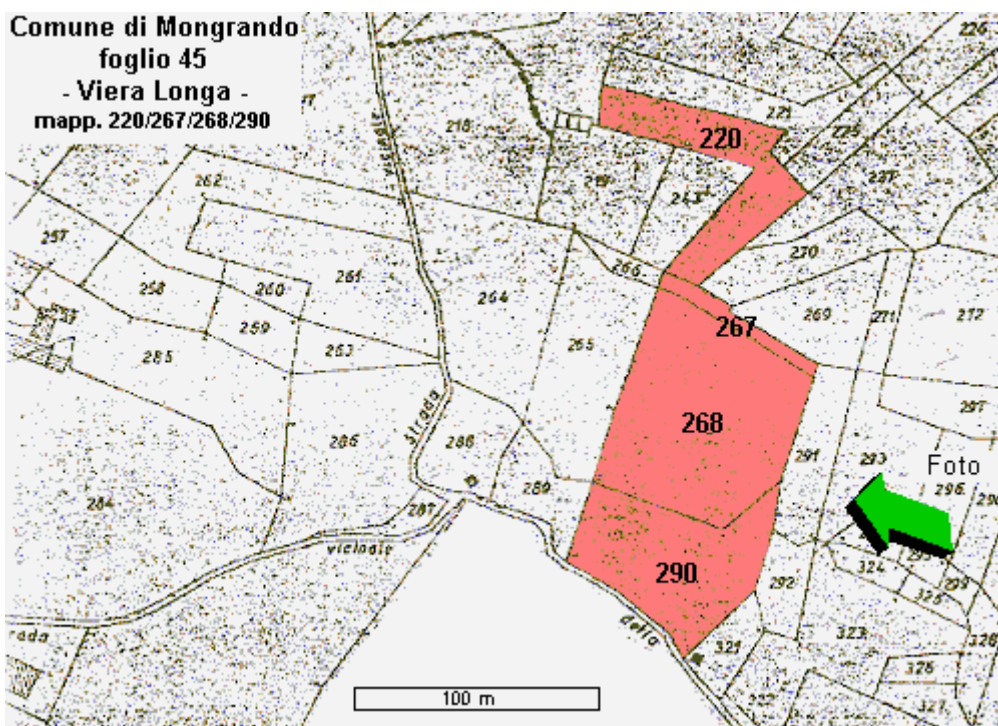
Foto 2



Terreno censito alla partita 4825 del N.T.C. del comune di Mongrando

N. mapp.	Are = 100 m <sup>2</sup>	R.D.L.	R.A.L.	Descrizione
<b>338</b>	49.70	27335	29820	Prato di classe terza
<b>339</b>	40.10	6874	2455	Bosco ceduo di classe terza
<b>Totale</b>	<b>89.80</b>			

Ci troviamo nel parco riserva naturale "La Bessa", zona di interesse paesaggistico, archeologico, ambientale e documentario. Questo nostro fazzoletto di terra idilliaco è anche solcato da un rigagnolo del quale vi è probabilmente pure la sorgente.



Terreni censiti alla partita 4825 del N.C.T. del Comune di Mongrando.

N. mapp.	Are = 100 m <sup>2</sup>	R.D.L.	R.A.L	Descrizione
<b>220</b>	24.10	13255	14460	Prato di classe terza
<b>267</b>	4.50	1125	360	Bosco ceduo di cl. seconda
<b>268</b>	55.30	30415	33180	Prato di classe terza
<b>290</b>	33.80	4732	1690	Bosco ceduo di classe terza
<b>Totale</b>	<b>117.70</b>			

Terreno attualmente adibito a pascolo.



**Terreni censiti alla partita 3174 del N.C.T. di Zubiena.**

N. mapp.	Are = 100 m <sup>2</sup>	R.D.L.	R.A.L.	Descrizione
<b>163</b>	36.30	10890	3267	Bosco ceduo di classe prima
<b>222</b>	9.10	2275	3640	Prato di classe terza
<b>229</b>	2.90	551	232	Bosco ceduo di classe seconda
<b>230</b>	2.90	551	232	Bosco ceduo di classe seconda
<b>1</b>	83.10	37395	49860	Prato di classe prima
<b>86</b>	1.40	350	42	Bosco misto di classe unica
<b>623</b>	63.10	15775	22085	Prato arborato di classe terza
<b>624</b>	4.30	1075	129	Bosco misto di classe unica
<b>6</b>	35.50	10650	3195	Bosco ceduo di classe prima
<b>23</b>	21.90	4161	1752	Bosco ceduo di classe seconda
<b>122</b>	14.20	4260	1278	Bosco ceduo di classe prima
<b>126</b>	4.20	420	840	Prato di classe quarta
<b>128</b>	3.30	990	297	Castagneto da frutto di classe unica
<b>129</b>	4.70	1880	2585	Prato di classe seconda

**Terreni censiti alla partita 4825 del N.T.C. di Mongrando**

N. mapp.	Are = 100 m <sup>2</sup>	R.D.L.	R.A.L.	Descrizione
<b>338</b>	49.70	27335	29820	Prato di classe terza
<b>339</b>	40.10	6874	2455	Bosco ceduo di classe terza
<b>220</b>	24.10	13255	14460	Prato di classe terza
<b>267</b>	4.50	1125	360	Bosco ceduo di classe seconda
<b>268</b>	55.30	30415	33180	Prato di classe terza
<b>290</b>	33.80	4732	1690	Bosco ceduo di classe terza

**494.40 ARE DI TERRENO**

**900 m3 DI VOLUME COSTRUIBILE**

<b>Prorietari</b>	Alessandro De Bernardi Via Locarno 51 CH-6612 Ascona Tel. 0041 091/7917948 Fax. 0041 091/2239948 e-mail <a href="mailto:info@tiwebbers.com">info@tiwebbers.com</a>
<b>Comune di Zubiena provincia di Vercelli</b>	P.za Quaglino, 21 C.a.p. 13888 Tel. 0039 015/660103 Fax. 0039 015/660103 Sito <a href="http://www.comunezubiena.it/paghome.htm">http://www.comunezubiena.it/paghome.htm</a>
<b>Comune di Mongrando provincia di Vercelli</b>	Via Roma, 40 C.a.p. 13888 Tel. 0039 015/666262 Fax. 0039 015/667693 Riferimento <a href="http://www.provincia.biella.it/comuni/mongrando.htm">http://www.provincia.biella.it/comuni/mongrando.htm</a>
<b>Avvocato</b>	Andrea Maiorana Via Giacomo Matteotti 9 13051 Biella Tel.0039 015/31207 Fax. 0039 015/2524134 e-mail <a href="mailto:maiorana@ntb.it">maiorana@ntb.it</a>
<b>Architetto</b>	Rodolfo De Bernardi Via Repubblica 35 13900 Biella Tel. 0039 015/20543 e-mail <a href="mailto:rodolfo@studiodan.net">rodolfo@studiodan.net</a>
<b>Notaio</b>	Dr. Raffaello Lavioso Via Boglietti 2 13051 Biella Fax. 0039 015/2524134 Tel. 0039 015/20265
<b>Link</b>	<a href="http://www.lebetulle.com">www.lebetulle.com</a> <a href="http://www.provincia.biella.it">www.provincia.biella.it</a> <a href="http://www.regione.piemonte.it">www.regione.piemonte.it</a> <a href="http://www.parks.it/riserva.baragge/">www.parks.it/riserva.baragge/</a>